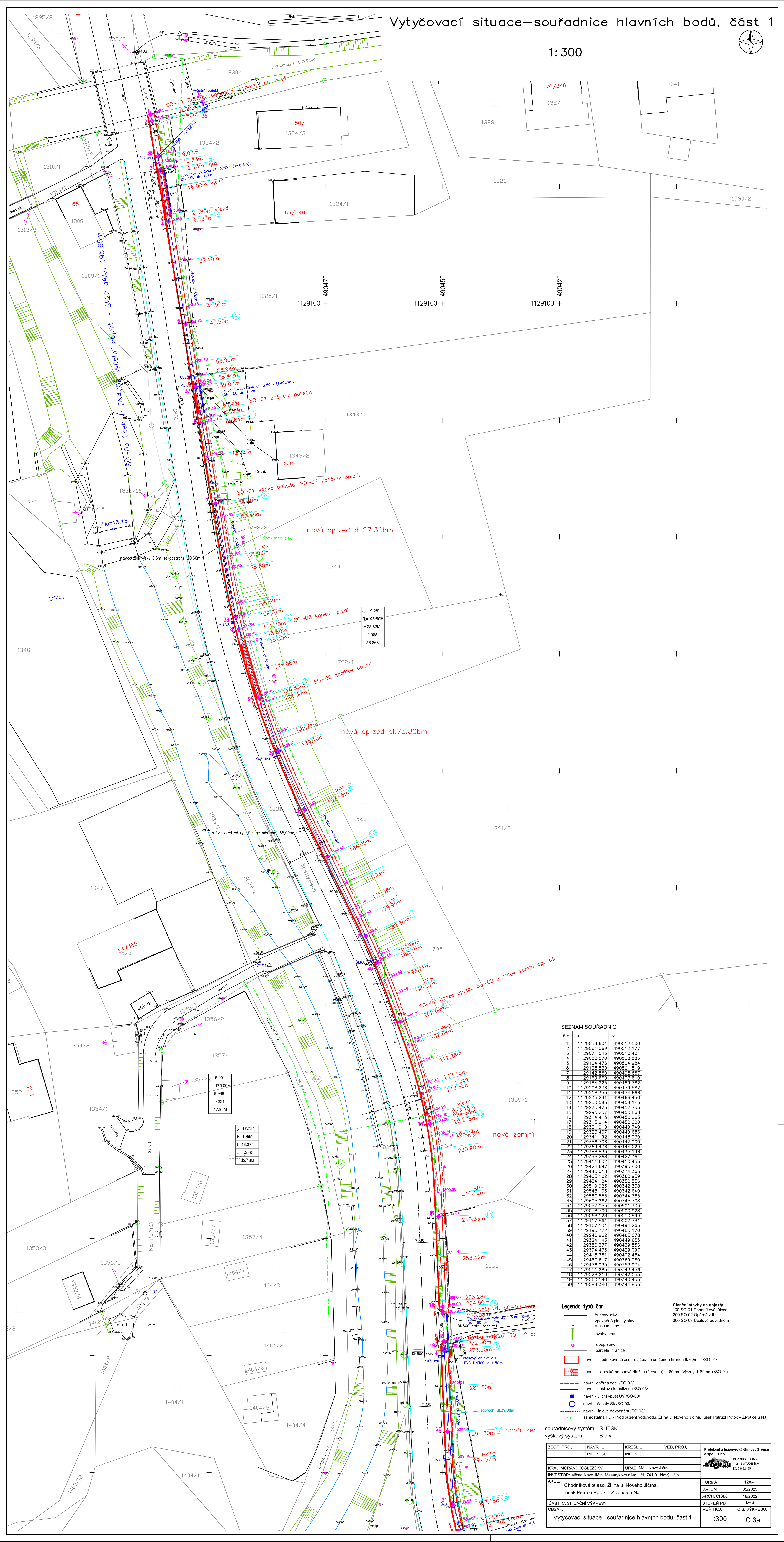


Vytyčovací situace – souřadnice hlavních bodů, část 1

1:300



| SEZNAM SOUŘADNIC | | |
|------------------|-------------|------------|
| č.b. | x | y |
| 1 | 1129059.604 | 490512.500 |
| 2 | 1129061.068 | 490512.177 |
| 3 | 1129071.545 | 490510.401 |
| 4 | 1129080.570 | 490508.546 |
| 5 | 1129104.476 | 490504.384 |
| 6 | 1129142.860 | 490498.667 |
| 7 | 1129169.660 | 490493.619 |
| 8 | 1129184.225 | 490489.382 |
| 9 | 1129208.276 | 490479.582 |
| 10 | 1129218.303 | 490474.666 |
| 11 | 1129235.291 | 490466.450 |
| 12 | 1129253.586 | 490459.143 |
| 13 | 1129275.425 | 490452.735 |
| 14 | 1129295.257 | 490450.666 |
| 15 | 1129314.415 | 490450.063 |
| 16 | 1129315.914 | 490450.000 |
| 17 | 1129321.910 | 490449.749 |
| 18 | 1129323.407 | 490449.686 |
| 19 | 1129341.192 | 490448.539 |
| 20 | 1129356.706 | 490447.900 |
| 21 | 1129369.476 | 490444.293 |
| 22 | 1129386.833 | 490435.186 |
| 23 | 1129396.268 | 490427.364 |
| 24 | 1129411.602 | 490410.455 |
| 25 | 1129424.697 | 490395.800 |
| 26 | 1129445.018 | 490374.365 |
| 27 | 1129463.102 | 490360.959 |
| 28 | 1129484.124 | 490350.556 |
| 29 | 1129519.925 | 490342.338 |
| 30 | 1129548.105 | 490342.649 |
| 31 | 1129580.555 | 490344.385 |
| 32 | 1129605.262 | 490345.705 |
| 33 | 1129628.700 | 490350.038 |
| 34 | 1129657.055 | 490351.303 |
| 35 | 1129684.697 | 490355.000 |
| 36 | 1129688.528 | 490355.899 |
| 37 | 1129717.864 | 490362.781 |
| 38 | 1129767.134 | 490404.265 |
| 39 | 1129785.722 | 490485.710 |
| 40 | 1129840.862 | 490463.978 |
| 41 | 1129324.143 | 490449.555 |
| 42 | 1129380.377 | 490439.556 |
| 43 | 1129394.435 | 490429.097 |
| 44 | 1129418.751 | 490422.454 |
| 45 | 1129450.617 | 490369.380 |
| 46 | 1129476.035 | 490353.974 |
| 47 | 1129511.285 | 490343.456 |
| 48 | 1129528.219 | 490342.055 |
| 49 | 1129543.100 | 490343.455 |
| 50 | 1129589.340 | 490344.855 |

- Legenda typů čar**
- budovy stáv.
 - zpevněné plochy stáv.
 - oplotení stáv.
 - svahy stáv.
 - skoup stáv.
 - parcelní hranice
 - náhm - chodníkové těleso - dlažba se sraženou hranou tl. 60mm /SO-01/
 - náhm - slepecká betonová dlažba (šervená) tl. 80mm (výjezd tl. 80mm) /SO-01/
 - náhm - opěrná zeď /SO-02/
 - náhm - odstěpní kanalizace /SO-03/
 - náhm - uliční vjezd U/V /SO-03/
 - náhm - bahní šk /SO-03/
 - náhm - liškové odvodnění /SO-03/
 - samostatná PD - Prodloužení vodovodu, Žilina u Nového Jčína, úsek Petruží Potok – Zvíčice u NJ

| | | | |
|---|-----------|-----------|--------------|
| souřadnicový systém: S-JTSK | | | |
| výškový systém: B.p.v | | | |
| ZODP. PROJ. | NAVŘIL | KRESLIL | VED. PROJ. |
| ING. SÍGL | ING. SÍGL | ING. SÍGL | |
| KRAJ: MORAVSKOSLEZSKÝ | | | |
| INVESTOR: Město Nový Jičín, Masarykovo nám. 1/1, 741 01 Nový Jičín | | | |
| ARCE: Chodníkové těleso, Žilina u Nového Jčína, úsek Petruží Potok – Zvíčice u NJ | | | |
| ČÁST: C. SITUACNÍ VÝKRESY | | | |
| OBSAH: Vytyčovací situace - souřadnice hlavních bodů, část 1 | | | |
| STUPEŇ PD | | | DPS |
| MĚŘÍTKO: | | | ČÍS. VÝKRESU |
| 1:300 | | | C.3a |